



WIT 威特  
WIT ASSESSMENT  
高 速 认 证

# 职业健康安全管理体系 认证证书

## 巨石集团成都有限公司

地址：四川省成都市青白江区清泉镇新成路200号

本证书信息可在国家认证认可监督管理委员会网站 ([www.cnca.gov.cn](http://www.cnca.gov.cn)) 查询。



第一次监审	第二次监审	第三次监审
-------	-------	-------

汪晓军

总经理

初次认证后的第一次监督审核应在认证证书签发日起12个月内进行。此后，监督审核应至少每个日历年（含再认证的年份除外）进行一次，且两次监督审核的时间间隔不得超过15个月。  
获证组织必须定期接受监督审核并经审核合格此证书方继续有效。每次监督审核合格后，WIT将在本证书上加贴合格标签。  
凡认证范围涉及行政许可或国家强制认证要求的，本证书随相关行政许可或国家强制认证证书失效而失效。



®

www.abc.com

Page 111

# Management System Certification

ABC has been assessed to comply with the requirements of the standard

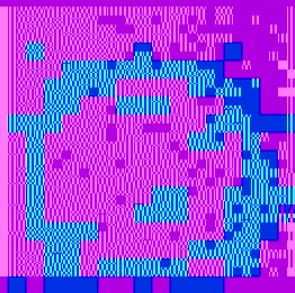
## ISO 9001:2015

www.abc.com

Page 112

ABC has been assessed to comply with the requirements of the standard  
ISO 9001:2015

Page 113



ABC has been assessed to comply with the requirements of the standard



ABC

ABC

ABC



Page 114

ABC

Page 115